



RECURSOS LOCALS PER A DONES VÍCTIMES DE VIOLÈNCIA

016

Policia Local

C/ Calitx, 6
Telèfon: **965 845 511**
Correu electrònic: info@plaltea.com

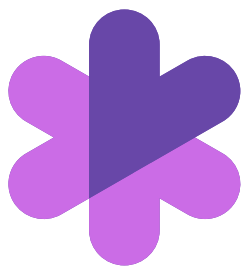
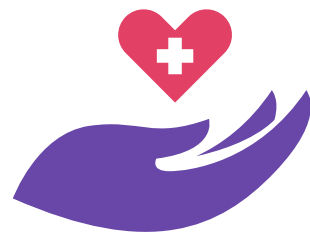


Guàrdia Civil

C/ La Mar, 129
Telèfon: **965 840 525**
Correu electrònic: a-ppl-altea@guardiacivil.org
EMUME. a-ppl-altea-vdomestica@guardiacivil.org

Centre de Salut

C/ Galotxa, s/n
Telèfon: **966 816 103**



Centre Dona 24 h

Telèfon: **900 580 888**
900 19 09 19 DTS (discapacitat auditiva)

·ALACANT C/Garcia Andreu, 12

·DÈNIA Plaça Arxiduc Carles 3, Planta 1a

HORARI: de dilluns a diumenge de 8.00 a 22.00 hores



Associació Mujeres con Voz

Telèfon: 664 105 541
Associació sense ànim de lucre. Proporciona de manera gratuïta:
·Acompanyament a denúncies i judicis
·Assessorament legal i atenció psicològica
·Ajuda en les gestions administratives



MUJERES CON VOZ



CONSEJO GENERAL
DEL PODER JUDICIAL

JUTJAT DE VIOLÈNCIA SOBRE LA DONA Núm. 1

Localitat: BENIDORM
Passeig dels Tolls, 2
Telèfon: **966 878 870**
Correu electrònic: bevim01_ali@gva.es

Regidoria d'Igualtat

Suport, informació i orientació en situacions de violència de gènere

Plaça José María Planelles, 1
Telèfon **965 841 300 ext. 1372**
Correu electrònic: igualtat@altea.es

Regidoria de Benestar Social

Atenció integral: informació, ajudes econòmiques, suport psicològic i jurídic, en situacions de violència de gènere

Centre Social Altea
C/ Marina Baixa, 2
Telèfon: **966 882 702**